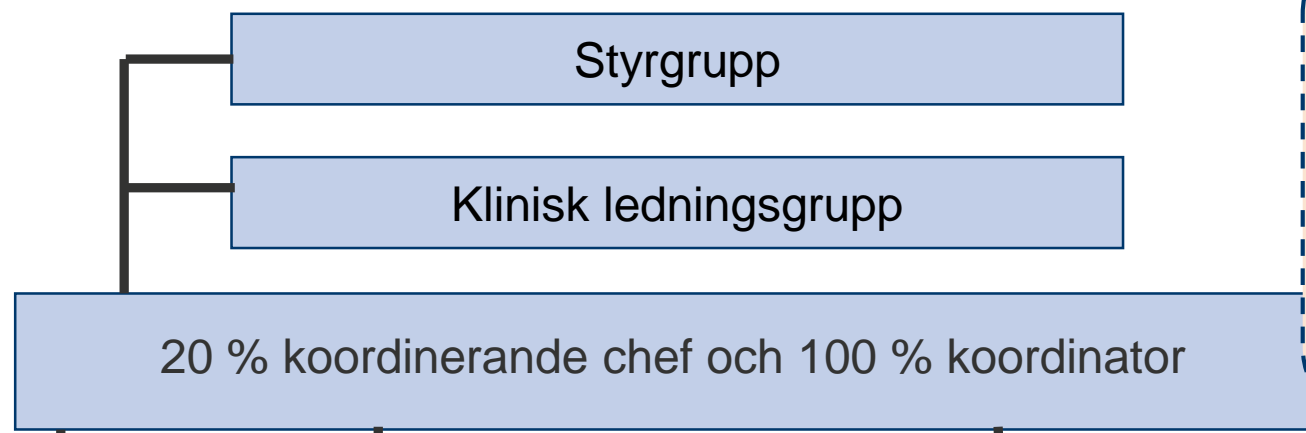




Nätverksorganisation



- Samarbete på vertikal- och horisontalplan
- Sjukskötar driven, teamarbete
- Informationen går vidare, inte patienter
- Evaluering av nya verksamheter, kvalitet
- Forskningsarbete som grund för behandling/vård
- Patienters jämlikhet

**Forskning, undervisning**

**Åbo universitet**



TURUN YLIOPISTO  
UNIVERSITY OF TURKU

**Processer vid andningsinsufficiens och andningsförflamning**

**Medicinska:** Lungsjukdomar  
**Palliativa centrumet och hemsjukhusen:** Enheten för andningsstöd Åucs och Kaskenlinna  
**Kvinno- och barnkliniken:** Barnsjukdomar och barnneurologi

**Processer vid sömn- och vakenhetsstörningar**

**Medicinska:** Lung  
**Neuro:** Allmän neurologi, Trafikmedicinska polikliniken  
**Psykiatri:** Vuxen-, ungdoms- och barnpsykiatri  
**Operativ verksamhet:** ÖNH, Mun- och käksjukdomar  
**Medicinsk utbildningar:** KNF  
**Kvinno- och barnkliniken:** Barnneurologi

**Processer vid andningsinsufficiens och andningsförflamning**

**Processer vid sömn- och vakenhetsstörningar**



Varsinais-Suomen hyvinvointialue



Satakunnan hyvinvointialue



Österbottens välfärdsområde Pohjanmaan hyvinvointialue